



SPK[★]

FINITION

BAUREIHE FÜR
DIE MASCHINEN-
UND METALLINDUSTRIE

ENTGRATUNGSTROMMEL

**Entgraten - Entzundern - Vorbereitung der Oberfläche
Umbrechen der Winkel - Desoxidation der Kanten - Entfetten**

SPK[★]
SOLUTIONS

by SPALECK INDUSTRIES

PRÄSENTATION

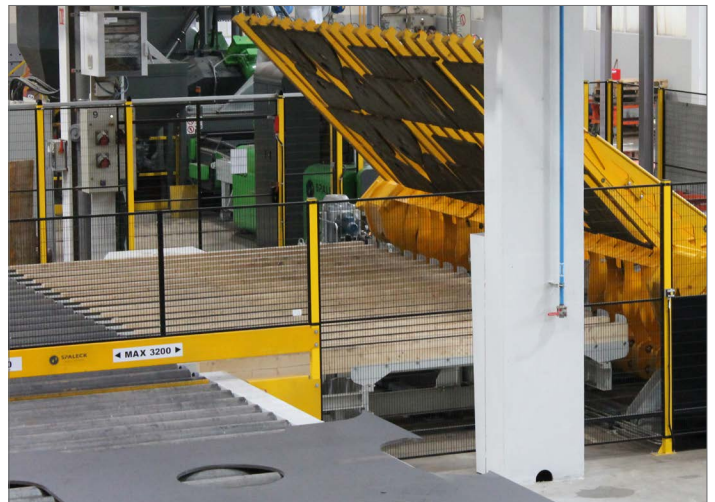
ENTWICKLER, KONSTRUKTEUR UND INTEGRATOR VON LÖSUNGEN FÜR DIE ENDBEARBEITUNG

Als Konstrukteur von Entgratungstrommeln in der Vergangenheit, haben wir globale Lösungen für die Endbearbeitung entwickelt. Heute erstrecken sich unser Knowhow und unsere Kompetenzen auf die Lieferung von Entgratungsmaschinen für kleine und große Kapazitäten bis hin zur Konzeption und Installation kompletter Endbearbeitungslinien.

In jedem Projekt nehmen wir die Position des technischen Beraters ein, der Lösungen in den folgenden Bereichen anbietet:

- Entwicklung der technischen Mittel (Konzept oder Integration).
- Einbindung des Mittels oder der Linie in den Fertigungsablauf.
- Rentabilität der Investition.
- Energieeinsparung.
- QHSE (Qualität, Hygiene, Sicherheit, Umwelt).

Unser Know-how liegt in den Bereichen Entzundern, Entfetten, Ausarbeiten, Entgraten, Entrosten, Kantenverrunden, Entlacken und Entschichten im Trommelpolier- oder Bürstverfahren.



MASCHINEN, ANLAGEN UND SERVICELEISTUNGEN

SPK

SOLUTIONS steht für unsere gesamten Kompetenzen. Ein Programm bestehend aus fünf großen Marken, die speziell an die Anforderungen der Kunden in völlig unterschiedlichen Bereichen angepasst sind.

SPK AERO

Baureihe für Flugzeugteile.

SPK FINITION

Baureihe für Teile aus Metallurgie, Metallverarbeitung, Kesselbau und Blechbearbeitung.

SPK INNOVATION

Ingenieurdienstleistungen sowie Forschung und Entwicklung.

SPK EQUIPEMENTS

Peripheriegeräte.

SPK SERVICES

Kundendienst, Ersatzteile, Verbrauchsmaterialien, Schulungen.

TÄTIGKEITSBEREICHE

SPK SOLUTIONS bietet dank seiner unterschiedlichen Baureihen einerseits High-Tech an, wird aber andererseits auch den Anforderungen an Rentabilität und robuster Ausführung gerecht. Wir stellen unser Know-how und unsere Kenntnisse insbesondere in den folgenden Bereichen zur Verfügung:

- LUFTFAHRT
- METALLURGIE
- METALLINDUSTRIE
- STAHLBAU
- MASCHINENTECHNIK
- PRÄZISIONSBEARBEITUNG
- INDUSTRIELLE BLECHBEARBEITUNG
- METALBAU
- SCHLOSSEREI

Wir haben aber auch ein offenes Ohr für Projekte aus anderen Bereichen.

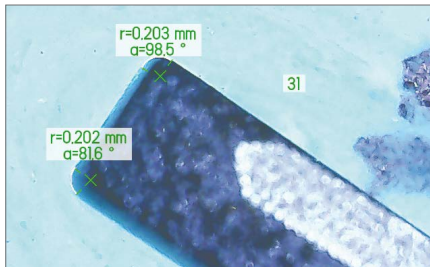
KNOW-HOW

SPK SOLUTIONS bietet kundenspezifische, globale Komplettlösungen für die Endbearbeitungen an. Das Unternehmen stützt sich dabei auf ein interdisziplinäres Team von Fachleuten. Wir konzentrieren uns auf unsere Kernkompetenz, d.h. Konzeption, Montage und Service. Unsere flexible Organisation ermöglicht uns den Einsatz qualifizierter externer Ressourcen.

BERATUNG	KONZEPTION	FERTIGUNG	MONTAGE	TECHNISCHER SUPPORT
<ul style="list-style-type: none">Technische PrüfungenDefinition von Prozesses und UmsetzungRentabilitätsuntersuchungen Berechnung des ROIFinanzierungsleasing	<ul style="list-style-type: none">Mechanische KonzeptionEntwicklung der AutomatisierungKonstruktionsbüro	<ul style="list-style-type: none">Subunternehmer und Zukauf über ein zuverlässiges und strukturiertes Netz (regionales Know-how)Produktionsstandorte bei Partnern	<ul style="list-style-type: none">Team qualifizierter MonteureMontageverfahren bei SubunternehmenSchulung von Bedienern	<ul style="list-style-type: none">Technischer Support über Verträge zur PräventivwartungEingriff zur korrekativen InstandsetzungFernwartung

PRODUKTIONSMITTEL

Zur Optimierung unserer Fertigungsbedingungen sind wir erst kürzlich in neue Räume umgezogen. Wir haben außerdem ein Prüf- und Zulieferzentrum im Dienst unserer Kunden eingerichtet. 1400 m² Fläche stehen für den Entwurf, die Prüfung, Montage und Entwicklung unserer Maschinen zur Verfügung.



REFERENZEN

Unsere Lösungen zeichnen sich nicht nur durch Umweltbewusstsein aus, sondern haben auch das Vertrauen von Konstrukteuren und Lieferanten in der Industrie erworben wie:

AIRBUS - SNCF - STELIA - LIEBHERR - JOHN DEERE
LATECOERE - CATERPILLAR - AIR LIQUIDE

▾ **ROBUSTHEIT UND WIRTSCHAFTLICHKEIT**

**ROBUSTNESS AND
PROFITABILITY**

Diese Maschinenbaureihe wurde für die Endbearbeitung für die Maschinen- und Metallindustrie (Präzisionsbearbeitung, Maschinentechnik, Stahlbau, industrielle Blechbearbeitung, mechanisches Schweißen, Metallbau/Schlosserei...) entwickelt. Unsere Entgratungsmaschinen mit kleiner, mittlerer und großer Ladekapazität ermöglichen adäquate Bearbeitungen.

▾ **ARBEITSBEREICHE**

- ENTGRATEN
- VERRUNDEN DER WINKEL
- ENTZUNDERN
- OBERFLÄCHENBEARBEITUNG
- DESOXIDATION DER KANTEN
- ENTFETTEN

▾ **BEARBEITETE TEILE**



↘ TROMMELVERFAHREN



Die Bearbeitung erfolgt in einer Drehtrommel. Die Werkstücke werden mit einer Ladung von Schleifmitteln vermischt, die je nach Materialtyp festgelegt wird.

VORTEILE

- Vermeidet manuelles Schleifen.
- Reduziert den beim Schweißen entstehenden Rauch.
- Erhaltung der Markierung.
- Geräuscharme Bearbeitung und maskierte Zeit.
- Bereitet die Teile gemäß der Norm NF EN 1090 vor (erhaltener Radius von 5/10).

↘ BÜRSTVERFAHREN



Wir bieten ebenfalls Bürstmaschinen zum Entgraten von flachen Teilen an. Die Bearbeitung erfolgt durch ein Bürstenkarussell. Die Teile werden durch Unterdruck oder Magnetismus festgehalten. Rotierende Bürsten, entweder aus Metall- oder Schleifblättern, gewährleisten eine Bearbeitung aus allen Winkeln der Teile.

VORTEILE

- Vermeidet manuelles Schleifen.
- Reduziert den beim Schweißen entstehenden Rauch.
- Erhaltung der Markierung.
- Geräuscharme Bearbeitung und maskierte Zeit.
- Bereitet die Teile gemäß der Norm NF EN 1090 vor (erhaltener Radius von 5/10)

1. Schleifzylinder aus Schleifblättern

2. Metallbürsten

↘ VORTEILE

PROZESSVORTEILE

- Niedrige Betriebskosten.
- Steigerung der Produktivität.
- Ergonomie am Arbeitsplatz und Bediener-sicherheit.



MODELL DIABOLO

MODELLE PX

MODELL MDL

MODELLE Y

MODELL DIABOLO

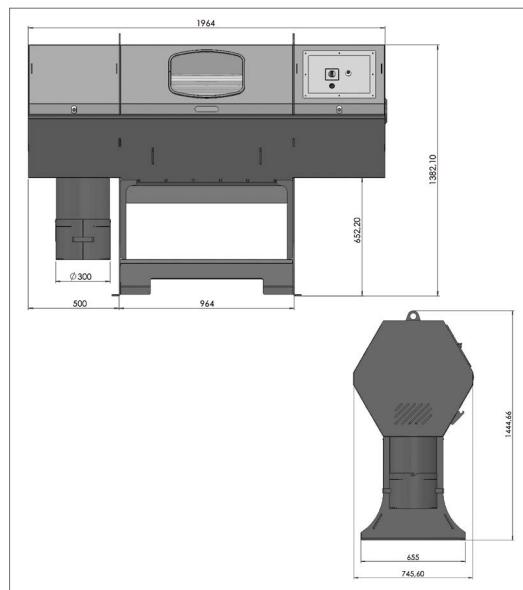
PRÄSENTATION

Die Entgratungstrommel DIABOLO ist eine kompakte und einfach zu verwendende Maschine. Die mit einem 220 V-Anschluss und einem Absaugsystem ausgestattete Entgratungstrommel DIABOLO zeichnet sich durch alle Eigenschaften eines Fertigungswerkzeugs aus.



TECHNISCHE DATEN

MODELL	DIABOLO
Kapazität	100 Liter
Trommel	360 x 790 mm
Größe der Teile	200 x 750 mm
Stückgewicht der Teile	5 Kg
Gesamtladung	100 Kg
Stärke Gummi	12 mm
Leistung	2 kW - 1 x 230 V
Öffnen / Schließen der Trommel	Manuell
Beladung	Manuell
Entladung	Manuell oder mit Schwerkraft in Behälter



OPTIONEN



1



2



3

1. Montage auf Rollen
2. Verstellbare Zwischenwände für zwei getrennte Bearbeitungsbereiche
3. Trenntüre für Schleifmittel / Teile

MODELLE PX

PRÄSENTATION

Mit dieser für Werkstücke bis zu einer Größe von 1350 mm geeigneten Entgratungstrommel kann ein sehr großes Werkstückspektrum komfortabel bearbeitet werden. Damit ist sie perfekt geeignet für Zuliefermärkte, bei denen die vielseitige Verwendbarkeit der Maschinen entscheidend ist, um spezifischen Bestellungen gerecht zu werden. Entgraten, Abstrahlen, Entzundern kleiner Werkstücke ebenso wie großer Schutzgitter ist mit der PX300 möglich.



1



2



1. PX 300
2. PX 300

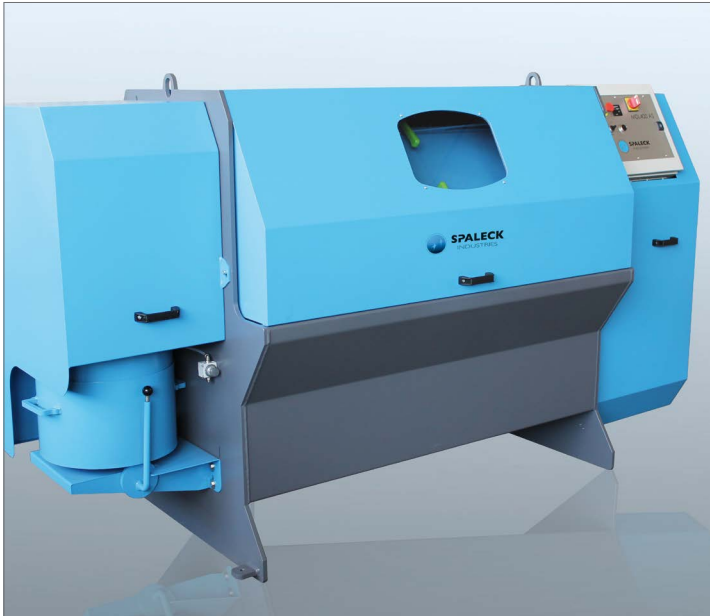
TECHNISCHE DATEN

MODELLE		PX 100	PX 150	PX 300
Kapazität	L	100	150	300
Trommel	Mm	360 x 750	360 x 1200	500 x 1400
Größe der Teile	Mm	200 x 200 x 700	200 x 200 x 1100	350 x 350 x 1350
Stückgewicht der Teile	Kg	15	15	15
Gesamtladung	Kg	100	150	300
Stärke Gummi	Mm	12	12	15
Leistung	kW	2	3	5
Stromversorgung	V	1 x 230 V	1 x 230 V	3 x 400 V
Öffnen / Schließen der Trommel		Automatisch		
Beladung		Manuell		
Entladung		Manuell oder mit Schwerkraft in Behälter		
Platzbedarf	Mm	1970 x 790 x h 1360	2430 x 790 x h 1360	2560 x 1100 x h 1650
Gewicht	Kg	600	850	1570
Gusschleifmittel Ladung	Kg	150	200	250
Plastikschleifmittel Ladung	Kg	60	80	100
Verfügbare Option		Verstellbare Zwischenwände zur Unterteilung der Trommel		

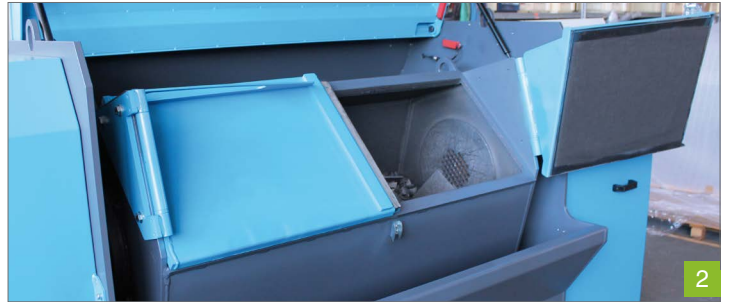
MODELL MDL

PRÄSENTATION

Die Entgratungstrommel MDL 400 ist ein interessanter Kompromiss hinsichtlich Kapazität, Kosten und Robustheit. Sie ermöglicht eine Beladung mit Werkstücken mit Abmessungen von bis zu 1250 mm. Dieses robuste Modell ist mit einem Absaug- und Siebabreinigungssystem ausgestattet. Die Tür wird manuell geöffnet und begleitet den Benutzer in seiner Bewegung, so dass für Ergonomie gesorgt wird.



1



2



1. MDL 400
2. Einfacheres Öffnen und Schließen

TECHNISCHE DATEN

MODELL	MDL 400	
Kapazität	L	400
Trommel	Mm	600 x 1300
Größe der Teile	Mm	500 x 1250
Stückgewicht der Teile	Kg	30
Gesamtladung	Kg	500
Stärke Gummi	Mm	30
Leistung	kW	4
Stromversorgung	V	3 x 400 V
Öffnen / Schließen der Trommel		Manuell
Beladung		Manuell
Entladung		Manuell
Platzbedarf	Mm	4520 x 1150 x h 1600
Gewicht	Kg	3000
Gussschleifmittel Ladung	Kg	150
Plastikschleifmittel Ladung	Kg	80
Verfügbare Option		-

MODELLE Y

PRÄSENTATION

Die Entgratungstrommel Y ist ein Allroundmodell, das für die meisten Produktionsgeschwindigkeiten geeignet ist. Diese robuste Maschine ist modular aufgebaut und kann an die jeweiligen Anforderungen angepasst werden. Für eine einfachere Werkstückhandhabung kann sie mit Lade- und Entladevorrichtungen ausgestattet werden.



1



2



1. Y 500 AS TB
2. Y 500 AS TB

TECHNISCHE DATEN

MODELLE		Y 300 AS	Y 400 AS	Y 500 AS
Kapazität	L	300	400	500
Trommel	Mm	600 x 1000	600 x 1300	700 x 1300
Größe der Teile	Mm	400 x 950	400 x 1250	500 x 1250
Stückgewicht der Teile	Kg	30	30	30
Gesamtladung	Kg	400	500	600
Stärke Gummi	Mm	20	20	30
Leistung	kW	5	6	7
Stromversorgung	V	3 x 400 V	3 x 400 V	3 x 400 V
Öffnen / Schließen der Trommel		Automatisch		
Beladung		Manuell		
Entladung		Manuell oder mit Schwerkraft in Behälter		
Platzbedarf	Mm	2860 x 1225 x h 1690	3160 x 1225 x h 1690	3160 x 1225 x h 1690
Gewicht	Kg	1500	1750	1800
Gusschleifmittel Ladung	Kg	150	200	250
Plastischleifmittel Ladung	Kg	60	80	100
Verfügbare Option		Siehe Seite rechts		

MODELLE Y/OPTIONEN

VERFÜGBARE OPTION

- TB - Kippbare Wanne (Ladevorrichtung zum leeren der Behälter) + 2 schalldämpfte Behälter mit Gummiauskleidung 30 mm.
- CH - Hydraulisches Beladen.
- CH TAR - Hydraulisches Beladen und Auswurfband mit automatischer Rückkehr der Pyramiden.

ANWENDUNGEN



1

1. Abladebehälter einrichten



SPALECK

INDUSTRIES

1070 Allée Henri HUGONIOT
F - 25600 BROGNARD

Tel. +33 (0)3 81 47 80 50
contact@spaleck-industries.fr

www.spk-solutions.fr

